

夏休み

あいちサイエンス
フェスティバル2024

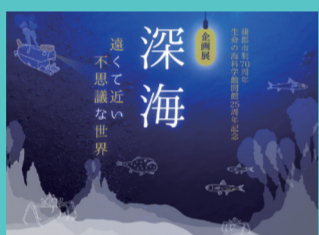
開催期間 7/20(土)・9/1(日)

小中高から大人まで楽しめる!!

蒲郡市制70周年・生命の海科学館開館25周年記念 企画展
「深海 ～遠くて近い不思議な世界～」

日時:5/25(土)～9/23(月・休)
会場:蒲郡市生命の海科学館

私たちにとっては過酷な環境で立ち入ることが難しい深海。未知の世界、「深海」の生物や環境についてご紹介します。



●観覧料:大人(高校生以上)500円、小人 200円
(※常設展の観覧料でご覧いただけます。)
●蒲郡市生命の海科学館 0533-66-1717

企画展
G型自動織機発明100周年
～魔法の織機～

日時:7/17(水)～9/29(日)
会場:トヨタ産業技術記念館

G型自動織機の特徴や機構を分かり易く解説するとともに、発明から現在までの100年を俯瞰して紹介します。



●参加費:無料(常設展は別途有料)
●トヨタ産業技術記念館 052-551-6115

サイエンス実践塾「体験研究室」

日時:①8/1(木)、②8/5(月)、③8/7(水)
会場:①名古屋市千種区・大口町、②岡崎市・蒲郡市 ③名古屋市瑞穂区・東海市

研究開発施設での実習体験や施設見学、研究者との交流ができます。将来の仕事など、進路を考えるきっかけにしてください。



対象 愛知県在住・在学の高校1・2年生
①15名 ②16名 ③15名

●web申込(メ切:①7/25 ②7/29 ③7/31、先着順)
●参加費:無料
●愛知県産業科学技術課 052-954-6351

開館10周年記念・第37回企画展
「標本 あつめる・のこす・しらべる・つたえる」

日時:7/6(土)～9/16(月・祝)
会場:三重県総合博物館 (MieMu)

わくわくするような昆虫・化石・岩石や鉱物・動物・植物など、MieMuのたくさんの自然史標本を大公開します!

●観覧料:一般 800円、学生 480円、高校生以下無料
●三重県総合博物館 (MieMu) 059-228-2283



夏休み特別イベント
「エレクトリックサイエンスワールド
～発電のカガク～」

日時:7/20(土)～8/28(水)
会場:サイエンスワールド

電気を作る方法はひとつじゃない!温度差、振動、LED、お鍋に...乾電池まで!?いろいろな方法で電気を起こす実験・工作に挑戦しよう!

●当日会場にて申込
●参加費:無料(一部必要なブースあり)
●サイエンスワールド 0572-66-1151

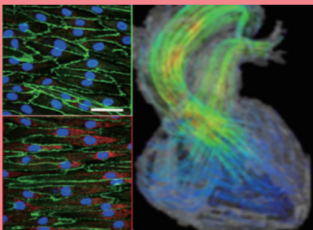


ひらめき☆ときめきサイエンス
心臓と血管の謎を解き明かせ!
～未来の科学者たちへの挑戦状～

日時:8/3(土)9:00～17:00
会場:名古屋市立大学(桜山キャンパス)

心臓と血管に関する最新のテクノロジーや独自の研究手法を体験し、科学の楽しさ・不思議さに触れてみましょう!

対象 小学5～6年生
●web 申込(7/5メ切、応募多数の場合抽選)
●参加費:無料
●名古屋市立大学 企画課「ひらとぎ担当」 052-853-8308



第38回特別企画展
「キセキの結晶☆鉱物」

日時:7/12(金)～9/23(月・休)

会場:豊橋市自然史博物館
巨大アメシストドームや日本を代表するハート型の水晶など、多種多様な「鉱物」の魅力を紹介いたします。

●観覧料:一般 800円、小中学生 400円、未就学児無料(入園料別途必要)
●豊橋市自然史博物館 0532-41-4747

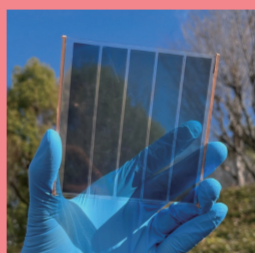


第106回名大カフェ
「炭素でつくる太陽電池」

日時:7/26(金)18:00～19:30
会場:名古屋大学 (TOIC)

炭素を材料にした太陽電池は、透明で曲げることができます。全く新しい太陽電池の開発について、研究者が紹介します。

●web申込(先着順)
●参加費:無料
●名古屋大学 学術研究・産学官連携推進本部 052-747-6527



子どもサイエンスイベント
「親子孫でたのしい! 大道仮説実験(ころりん)講座」

日時:8/7(水)10:00～12:00
会場:名古屋市鶴舞中央図書館

予想を立ててから、どれが正しいのか確かめる実験です。今回はいろいろなものを転がして、「落下の法則」にせまります!

対象 小学生と保護者(親または祖父母)先着20組 ※子どもだけの参加はできません
●7/20(土)9:30～2階窓口または電話(052-741-9822)にて受付(先着順)
●参加費:330円/お子さま一人分
●名古屋市鶴舞中央図書館 052-741-9822



特別展「毒」

日時:7/13(土)～9/23(月・休)
会場:名古屋市科学館

自然界のあらゆるところに存在する毒について、動物学、植物学、地学、人類学、理工学の視点から解説する総合科学展です。

●入場料:一般 1,800円、高大生 1,000円、小中生 500円、未就学児無料
●名古屋市科学館 052-201-4486



第9回 名工大テクノチャレンジ

日時:7/31(水)～8/2(金)
会場:名古屋工業大学

対象 小学生～高校生

つくる、組立てる、プログラミングするなど様々な工学技術体験教室を開催します。大学内の施設・設備で、プログラミングの面白さや実験の楽しさを体験していただけます。

●web申込 受付期間 7/1(月)～7/21(日)
●参加費:無料
●名古屋工業大学 技術部 地域貢献チーム tech-mono@adm.nitech.ac.jp



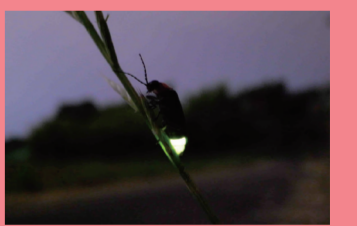
「光る生き物の不思議」
(ワークショップと講演会)

日時:8/11(日)ワークショップ(10:30～約60分)、講演会(13:30～約90分)
会場:サイエンスワールド

光るカタツムリを発見し、国際コンテストで大賞受賞の大場 裕一(中部大学教授)の講演会とウミホタルの発光実験など。

対象 ワークショップは小学生以上20人、講演会は180人

●電話受付(サイエンスワールドwebにてご確認ください)
●参加費:無料
●サイエンスワールド 0572-66-1151



他にも多数
イベントがあります!

詳しくはWebで!

あいちさいえんす 検索

https://aichi-science.jp

